

C
E
L
S
E
N
T
R
I

シーエルセントリを
服用される患者さんへ

服用のてびき

医院・病院名

C
E
L
S
E
N
T
R
I

企画・発行：ヴィーブヘルスケア株式会社

CLXT0005-P1507N (V2.0)
改訂年月2015年7月
(増刷年月2017年7月)

ヴィーブヘルスケア株式会社

はじめに

この「シーエルセントリ服用のてびき」は、シーエルセントリを飲み始める方のために、この薬の特徴や服用方法、気をつけなくてはならないことなどを解説したものです。

このお薬について、あるいは治療などについてわからないことや不安なことがあれば、主治医や薬剤師、看護師などの医療スタッフにご相談ください。

また、服用開始前後の体調変化や気になることがあっても、自分の判断で服用を中止したり薬の量を少なくしたりしないで、必ず医療スタッフにご相談ください。

些細なことでも「こんなこと聞いても大丈夫かな」と心配する必要はありません。医療スタッフはあなたのことをいつでも応援してくれています。



シーエルセントリとは？

商品名 シーエルセントリ錠150mg

一般名 マラビロク
(成分の名称)

成分 シーエルセントリ錠150mgには、マラビロクという成分が含まれています。

分類 CCR5阻害剤と呼ばれる系統の薬です。必ず他のHIV感染症治療薬と併用する必要があります。

外観 青色の錠剤（長径約15.7mm）、「MVC 150」と刻印があります。



(実物大)

働き HIV感染症の治療に使用する薬です。HIVが増えるのを抑える働きがあり、血液の中のHIV量を減少させ、免疫力が弱まるのを防ぐ働きがあります。シーエルセントリは、CD4陽性リンパ球の表面にあるCCR5と呼ばれる突起を用いて感染を起こすタイプのウイルスに対して効果を示します。

保存方法 直射日光を避け、室温（30℃以下）で保存してください。子供の手の届かないところに保管してください。

飲み方は？

1回 錠、1日 回^{*}、コップ1杯程度の水またはぬるま湯と一緒に飲んでください。
毎日決まった時間であれば、食前、食後、空腹時、いずれでも構いません。

^{*} 服用する錠数、回数は患者さんによって異なりますので、医師の指示に従ってください。



何時に飲む？

シーエルセントリと他のHIV感染症治療薬を毎日何時に飲むかは、主治医や薬剤師、看護師などの医療スタッフと相談して決めてください。HIV感染症の治療薬は、毎日規則正しく飲み続けることが大切です。そのためは、あなたの生活パターンに合わせて、最も都合の良い時間にすべきです。必ず医療スタッフにあなたの生活パターンを伝えて、何時に服用するのがよいか、一緒に考えて決めてください。平日と休日とでは生活パターンが異なる人も多いため、その点も考慮しましょう。また服用開始後に転職その他で生活パターンが変わって、以前決めた時間に服用しにくくなってしまった場合には、医療スタッフと相談して飲む時間を変更しましょう。

自分で判断しないでください

体調が良くなったからといって、シーエルセントリや他のHIV感染症治療薬を自己判断で飲むのを止めたり、飲む量を少なくしたりしないでください。必ず医療スタッフにご相談ください。また、副作用が出て飲むのが辛い場合も、必ず主治医や薬剤師に相談してください。

もし飲み忘れたら？

HIV感染症の治療薬は、毎日規則正しく飲む必要があります。もし飲み忘れに気付いたら、その時点ですぐに決められた1回分を飲んでください。ただし、次に飲む時間が近い場合は、飲み忘れた分を1回飛ばして、次の服用時間にいつもどおり決められた1回分を飲んでください。絶対に2回分を1度に飲まないでください。多く飲みすぎてしまい、異常を感じたら、主治医や薬剤師に相談してください。この薬を飲み始める前に、飲み忘れたときにどうすればよいか主治医や薬剤師と相談しておくとう安心できます。

飲み合わせ、食べ合わせは？

食事

食事の前、後、空腹時のいつ飲んでも、効果は変わりません。食事内容で気をつけなければならないことはありません。自分の体調に気を配り、偏りのない食事を心がけてください。

他の薬

薬によっては、一緒に飲むと具合が悪くなるものもあります。常用している薬（漢方薬も含む）がある場合や、風邪やその他の理由で他の薬を飲みたい場合は、必ず飲む前に主治医や薬剤師に相談してください。医師から処方された薬だけでなく、薬局で買った市販薬も、飲む前に必ず主治医や薬剤師に相談してください。

健康食品・サプリメント

シーエルセントリを飲んでいる間は、セイヨウオトギリソウ(St. John's Wort、セント・ジョーンズ・ワート)を含む食品は避けてください。シーエルセントリの効果が弱くなったり、耐性が生じる可能性があります。また、最新の情報を確認する必要がありますので、シーエルセントリを飲んでいる間に、新たに健康食品やサプリメントを摂る、あるいはこれまで摂っていた健康食品やサプリメントを止める場合には、必ず飲んだり止めたりする前に主治医や薬剤師に相談してください。



主治医や薬剤師に伝えてほしいあなたの情報

過去に薬（シーエルセントリを含む）を飲んで発疹や発熱などのアレルギー症状を起こしたことがある人は、そのことを必ず伝えてください。

- 妊娠を予定している、あるいは妊娠していたり授乳している場合は、そのことを必ず伝えてください。
- 持病がある場合は、そのことを必ず伝えてください。
特に、アレルギー、肝臓の病気（B型・C型肝炎を患ったことがある）、心臓の病気、腎臓の病気、起立性低血圧がある場合は、そのことを必ず伝えてください。
- いつも服用している薬や健康食品・サプリメントがあれば、必ず伝えてください。



副作用は？

薬は人によって、目的の効果以外に、副作用と呼ばれる望ましくない作用が出る場合があります。副作用の発現には個人差があります。何か体の異常を感じたり、いつもと違うと感じた場合には、すぐに主治医や薬剤師に相談してください。

シーエルセントリの副作用の主なものは、**疲労感、発疹、浮動性めまい、不眠症、便秘**などです。

上記以外の症状が出る場合もありますので、異常を感じたら必ず主治医や薬剤師に相談してください。

自覚症状はなくても、肝機能検査値異常やコレステロール異常が起こることもありますので、必ず定期的に病院に通いましょう。

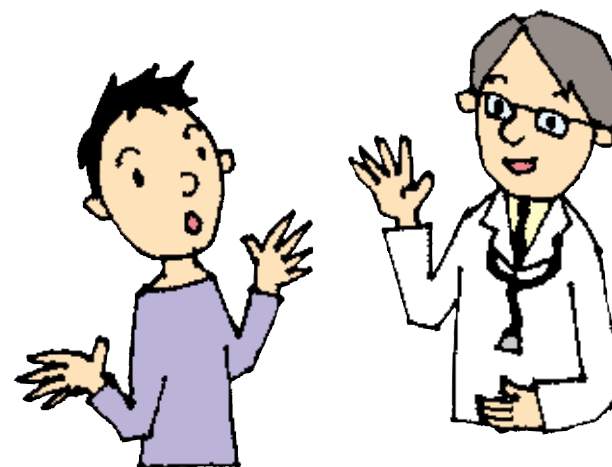
特に注意すべき症状について

シーエルセントリを飲んだ患者さんに肝機能の異常が起こることがあります。また、アレルギーによって肝機能の異常が起こることがあり、その場合には最初にアレルギー症状がみられることがあります。

食欲不振、吐き気、倦怠感、発疹、発熱（38～39℃）、インフルエンザ様症状などが急にあらわれたり、持続するようであれば、すぐに主治医に連絡してください。

ただし、次のような症状が起こった場合には、ただちに主治医に連絡してください。

- かゆみを伴う発疹が全身に出ている
- 皮膚や眼が黄色く見える／茶色い尿が出る
- 嘔吐がある／胃の上部（みぞおちから右脇腹のあたり）が痛い



理解度チェック シーエルセントリのことを理解できましたか？ 重要な部分の理解度をチェックしてみましょう。

回答と解説

Q1

シーエルセントリを1回分飲み忘れてしまいました。毎朝8時と毎晩8時に飲むと決めたのに、気付いたらお昼でした。どうすればよいのでしょうか？

- A-1 すぐに決められた朝の分を飲み、夜の分からいつもどおりに飲む。
- A-2 朝の分は飲まずに、夜の分からいつもどおりに飲む。
- A-3 すぐに決められた朝の分を飲み、次からは今日と同じ時間に飲む。

正解

A-1

解説……………
飲み忘れに気がついたら、その時点ですぐに決められた1回分の量を飲んでください。ただし、次の服用時間まで近い場合は飲み忘れた分を1回飛ばして、次の服用時間にいつもどおりに決められた1回分の量を飲んでください。絶対に2回分を1度に飲まないでください。

Q2

シーエルセントリを飲み始めて1カ月くらいで、食欲不振、吐き気、発疹と動きたくないようなだるさと熱（38～39℃）、インフルエンザ様症状が出ました。どうすればよいのでしょうか？

- A-1 1回分の半分を飲む。
- A-2 服用を続け、次回受診時に主治医に症状を伝える。
- A-3 すぐに主治医に連絡する。

正解

A-3

解説……………
シーエルセントリを飲んだ患者さんに肝機能の異常が起こることが報告されています。アレルギーによって肝機能の異常が起こる場合、最初にアレルギー症状がみられることがあり、食欲不振、吐き気、倦怠感、発疹、発熱（38～39℃）、インフルエンザ様症状などが急にあらわれたり、持続するようであれば、すぐに主治医に連絡してください。



あなたの処方

あなたの処方が決まったら、忘れないように下に記録しましょう。

薬の組合せ

シーエルセントリと

A と B

スケジュール

時間	薬の名前	1回服用数

医療スタッフ連絡先

病院名: _____

主治医: _____ TEL _____

薬剤師: _____ TEL _____

看護師: _____ TEL _____

※該当する症状が現れた場合、○をつけましょう

服用日	服用チェック <small>(きちんと服用できたら○を、 できなかつたら×を書きましょう)</small>			発疹は ありませんか？	発熱は ありませんか？	吐き気、 嘔吐、 下痢、 腹痛は ありませんか？	眠気、 倦怠感、 筋肉や 関節の 痛み、 頭痛は ありませんか？	息切れ、 喉の痛み、 咳は ありませんか？	その他の 体調の 変化、 気になる ことが あれば 記入 してください。
	シーエル セントリ	併用薬 A	併用薬 B						
例) ○月○日	○	○	○			○		○	服用には支障はありません

服用チェックシート

毎日の服用に慣れるまで、右記のチェックシートを毎日記入しましょう。また、服用開始からしばらくの間は、副作用が出やすいものです。体調の変化などがあれば、シートに記入し、次回受診時に医療スタッフに見せてください。シーエルセントリによるアレルギー症状と考えられる症状が見られた場合には、次回受診時まで待たずにすぐに医療スタッフに連絡してください。またその他の副作用でも、辛いときは無理せずに医療スタッフに連絡してください。