

LEXIVA

렉시바(LEXIVA)를
복용하는 환자분께

복용 안내

医院・病院名

LEXIVA

監修：東京医科大学臨床検査医学講座 臨床准教授 山元泰之 先生

韓国語翻訳：今井久美雄

企画・発行：グラクソ・スミスクライン株式会社／東京都渋谷区千駄ヶ谷4-6-15 GSKビル

머리말

이 '렉시바 복용 안내'는 렉시바 정 700을 복용하려는 분을 위해 이 약의 특징과 복용방법, 주의 사항 등에 대해 설명해 놓은 책자입니다.

약에 대해서 또는 치료 등에 대해서 모르는 점이나 불안한 점이 있다면 주치의나 약사, 간호사 등 의료 스텝과 상담하시기 바랍니다.

또 복용 개시 후, 몸 상태의 변화 등 신경이 쓰일 경우에는 본인의 판단으로 복용을 중지하거나 약의 양을 조정하지 말고 반드시 의료 스텝과 상담하시기 바랍니다.

구체적인 것에 대해서 물어봐도 괜찮은 지 걱정할 필요는 없습니다. 의료 스텝은 여러분을 항상 응원하고 있습니다.

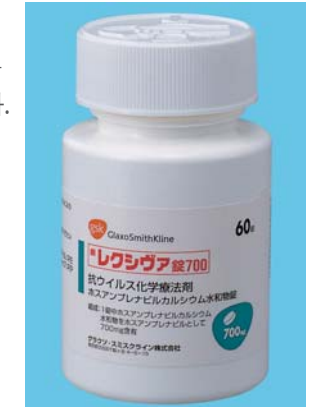


レクシヴァ錠700 (렉시바 정 700) 이란?

- 상품명** 렉시바 정 700
- 일반명 (성분 명칭)** 포삼프레나비어 칼슘수화물
- 성분** 렉시바 정 700에는 포삼프레나비어 칼슘수화물이라는 성분이 들어있어 체내에서 암프레나비어라고 하는 항바이러스 효과를 가진 물질로 변합니다.
- 분류** 프로테아제 저해제라는 계통의 약입니다. 반드시 다른 HIV 감염증 치료 약과 동시에 복용할 필요가 있습니다.
- 외관** 옅은 아이보리색(장경 약 20.5mm), 표면에 'GXLL7'이라는 글자가 찍혀 있습니다.
- 효과** HIV감염증 치료에 사용하는 약입니다. HIV가 증가하는 것을 막아, 혈액 안의 HIV 양을 감소시켜 면역력을 약하게 하는 것을 방지하는 효과가 있습니다.
- 보관방법** 직사광선을 피하여 실온(30℃ 이하)에 보관하여 주십시오. 어린이의 손에 닿지 않는 곳에 보관하여 주십시오.



(실물 크기)



복용 방법은?

렉시바 정 700의 복용 방법은 아래와 같이 3가지 방법이 있습니다. 의료 스텝과 상의하여 가장 잘 맞는 복용 방법을 선택하십시오. 한번 복용 방법을 정하면 정해진 복용 방법을 꼭 지켜 주십시오.



복용 방법①

• 렉시바 정 700 1정
• 노비어캡슐(ノビアカプセル)* 1정
상기의 약을 1일 2회 같이 복용할 것(일반적인 복용 방법)



복용 방법②

• 렉시바 정 700 2정
• 노비어캡슐* 1정
상기의 약을 1일 1회 같이 복용할 것



복용 방법③

• 렉시바 정 700 2정
• 노비어캡슐* 2정
상기의 약을 1일 1회 같이 복용할 것



복용 방법④

• 렉시바 정 700 2정을 1일 2회 복용할 것



*노비어캡슐: 항HIV약

매일 정해진 시간에 복용한다면 식전, 식후, 공복시 어느 때든 상관없습니다.

몇 시에 복용하는가?

매일 몇 시에 복용할 지는 주치의나 약사, 간호사 등 의료 스텝과 상담하여 정하십시오. HIV 감염증 치료약은 매일 규칙적으로 계속 복용하는 것이 중요합니다. 그러기 위해서는 생활 패턴에 맞춰 가장 복용하기 좋은 시간에 복용하여야 합니다. 반드시 의료 스텝에게 생활 패턴을 알려 몇 시에 복용하면 좋은지 상의하시기 바랍니다. 평일과 휴일 간에 생활 패턴이 다른 사람도 많기 때문에 그 점도 고려하시기 바랍니다. 또 복용 개시 후에 전직이나 그 외에 이유로 생활 패턴이 바뀌어 이전에 정한 시간에 복용하기 힘든 경우에는 의료 스텝과 상의해서 복용 시간을 변경하십시오.

혼자서 판단하지 마시기 바랍니다

몸 상태가 좋아졌다고 해서 스스로 판단하여 복용을 그만두거나 복용하는 양을 줄이거나 하지 마시기 바랍니다. 반드시 의료 스텝과 상담하십시오. 또 부작용이 생겨 복용하기가 힘든 경우에도 반드시 주치의나 약사와 상담하시기 바랍니다.



혹시 복용하는 것을 깜빡했다면?

HIV 감염증 치료약은 매일 규칙적으로 복용할 필요가 있습니다. 만약 복용을 잊어버린 것을 알았다면 즉시 1회분을 복용하시기 바랍니다. 단 혹시 그 다음 복용하는 시간이 얼마 남지 않았을 때는 1회분을 복용하지 말고, 그 다음 복용 시간에 맞춰 평소와 같이 1회분을 복용하시기 바랍니다. 절대 2회분을 한번에 복용하면 안 됩니다. 판단이 서지 않을 때는 주치의나 약사와 상담하시기 바랍니다. 복용을 잊어버렸을 때는 어떻게 하면 좋은지 약물 치료를 시작하기 전에 주치의나 약사와 상담하면 안심입니다.

약 공합, 음식 공합은?

식 사

식전, 식후, 공복시 언제 복용하더라도 효과는 바뀌지 않습니다. 식사에 대해 주의하지 않아도 됩니다. 자신의 몸 상태를 생각해 편식하지 않는 것이 좋습니다. 같은 작용을 하는 약품 중에는 그레이프프루츠 주스와 같이 복용하면 흡수에 영향을 준다는 보고가 있으므로 이 약을 복용할 때 그레이프프루츠 주스를 같이 마시지 않는 것을 권장합니다.



다른 약

약에 따라서 같이 복용하면 몸 상태가 나빠지는 것도 있습니다. 평상시 복용하는 약이 있는 경우나 감기나 다른 이유로 약을 복용하려는 경우에는 복용하기 전에 주치의나 약사와 상담하시기 바랍니다. 의사가 처방한 약뿐만 아니라 약국에서 산 약도 복용 전에는 반드시 주치의나 약사와 상담하시기 바랍니다.

건강 식품, 보조 식품

セイヨウトウギリソウ (セント・ジョーンズ・ワート) (서양고추나무 오일(세인트존스 워트))가 함유된 식품은 자제해 주십시오. 다른 건강 식품이나 보조 식품도 최신 정보를 확인할 필요가 있으므로 겹해서 복용하려는 경우에는 반드시 복용하기 전에 주치의나 약사와 상담하시기 바랍니다.

주치의나 약사에게 알리면 좋은 정보

과거 약을 복용하여 발진이나 발열 등 알레르기 증상이 나타난 적이 있는 분은 꼭 알려 주십시오.

- 임신 중이거나 수유 중인 경우에 반드시 그 사실을 알려주십시오.
- 지병이 있는 경우에 반드시 그 사실을 알려주십시오.
- 항상 복용하고 있는 약이나 건강 식품, 보조 식품이 있다면 반드시 알려주십시오.

부작용은?

약은 사람에 따라 목적인 효과 이외에 부작용이라 불리는 원치 않는 작용이 나타나는 경우가 있습니다. 부작용의 증상은 개개인마다 다릅니다. 어떠한 몸의 이상을 느끼거나 평소와 다르다고 느꼈을 경우에는 바로 주치의나 약사와 상담하시기 바랍니다.

약의 부작용에는 다음과 같은 것이 있습니다. 이 부작용들은 약을 복용한 사람 10명 중 1명 꼴로 나타날 가능성이 있습니다.

발진, 가려움, 두통, 소화기증상(설사, 구역질, 구토, 복통), 피로감 등.

위와 다른 증상이 나타날 수도 있기 때문에 이상하다고 느꼈을 때는 반드시 주치의나 약사와 상담하시기 바랍니다.

자각증상이 없어도 간기능 검사치 이상이나 콜레스테롤 이상이 일어날 수도 있으니 반드시 정기적으로 병원에서 검사를 받으시기 바랍니다.



이해도 체크 렉시바 정 700에 대해 충분히 이해하셨나요? 중요한 부분의 이해도를 체크해봅시다.



Q1

당신의 렉시바 정 복용 방법은 무엇입니까?

- A-1** 렉시바 정 700 1정과 노비어 캡슐(다른 항HIV약) 1정을 1일 2회 같이 복용한다
- A-2** 렉시바 정 700 2정과 노비어 캡슐(다른 항HIV약) 1정을 1일 1회 같이 복용한다
- A-3** 렉시바 정 700 2정과 노비어 캡슐(다른 항HIV약) 2정을 1일 1회 같이 복용한다
- A-4** 렉시바 정 700 2정을 1일 2회 복용한다

정답과 해설

정답

의료 스텝이 지시한 복용 방법을 선택하면 됩니다

해설.....

렉시바 정 700 의 복용 방법은 A-1, A-2, A-3, A-4가 있어 모두 올바른 복용 방법이지만 의료 스텝이 환자에게 가장 잘 맞는 복용 방법을 선택했을 것입니다. 정해진 복용 방법을 반드시 지켜 주십시오. 복용하기 힘든 경우에는 자기 판단으로 복용 방법을 바꾸지 말고 의료 스텝과 상담하시기 바랍니다.

Q2

렉시바 정을 복용하는 것을 잊어버렸습니다. 생각이 났을 때는 그 다음 복용 시간까지 1시간밖에 안 남아있었습니다. 어떻게 하면 좋을까요?

- A-1** 바로 잊어버린 분을 복용하고, 1시간 후에 평소와 같이 복용한다
- A-2** 복용하지 못한 분은 복용하지 않고, 1시간 후에 평소와 같이 복용한다
- A-3** 복용하지 못한 분은 복용하지 않고, 1시간 후에 2회분 복용한다

정답

A-2

해설.....

복용하는 것을 잊어버린 것이 생각나면 바로 1회분을 복용하십시오. 단, 이 경우에는 그 다음 복용하는 시간이 얼마 남지 않았기 때문에 복용하지 못한 분을 1회분 생략하고, 그 다음 복용 시간에 평소와 같이 1회분 복용하여 주십시오. 절대 2회분을 한번에 복용하지 마십시오.

Q3

항상 렉시바 정을 식후 2시간이 지나 오전 10시에 복용하고 있었습니다. 그런데 휴일에는 오전 10시에 일어나서 바로 식사를 하고 말았습니다. 어떻게 하면 좋을까요?

- A-1** 식후 2시간 뒤, 위에 음식물이 없어졌을 때 복용한다
- A-2** 1회분 복용하지 않고 다음 복용 시간에 평소와 같이 복용한다
- A-3** 식사를 신경 쓰지 않고 평소와 같이 복용한다

정답

A-3

해설.....

렉시바 정은 식사 영향을 받지 않는 약이므로 식전, 식후, 공복시 언제든지 복용해도 효과가 바뀌지 않습니다. 단, 같이 복용하는 약이 식사의 영향을 받는 약일 경우에는 주의할 필요가 있습니다. 식사의 영향을 받는 약을 같이 처방 받은 분은 이러한 경우에는 어떻게 해야 하는 지 미리 의료 스텝과 확인해 두면 안심입니다.

