

# 患者の皆様へ

本剤は発作止めではありません。  
医師の指示通り毎日定期的にご使用してください。

- 薬剤の吸入は裏面の使用説明書をよく読んでから行ってください。
- アドエア エアゾールは、120回の定量噴霧が可能です。新しい吸入器を初めて使用するときは、カウンターの表示が“124”になっています。“120”になるまでポンベを4回空噴霧してから使用してください。
- 本剤を吸入している間は、主治医の指示がない限りフルタイムおよびセレVENTを吸入しないでください(同じ薬剤が含まれています)。

## 用法・用量

主治医から指示された用法・用量に従ってください。

1回 吸入／1日 回  
[朝( 吸入)・就寝前( 吸入)]

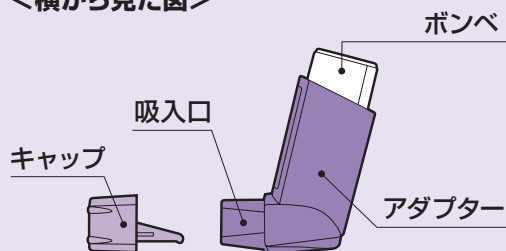
## 注意

- 1) 症状が改善しても、主治医の指示がない限り、自分の判断で減量あるいは使用を中止しないでください。
- 2) 本剤は、発作を速やかにしずめる薬剤ではありませんので、発作時(急に息が苦しくなったり、ゼイゼイが激しくなったとき)には、用量を増量せずに、別に処方された発作止め薬を使用するか、できるだけ早く近くの医療機関を受診してください。
- 3) 他の薬剤を同時に使用する場合には、主治医または薬剤師に相談してください。
- 4) アドエア エアゾールは、120回の定量噴霧が可能です。それ以上噴霧されることがあっても、1噴霧中の主薬量が減少するので、使用しないでください。
- 5) 小児の場合は、保護者の監督のもとに使用させてください。
- 6) 吸入後は、副作用防止のためにうがいをしてください。

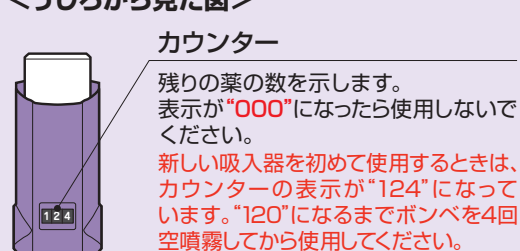
## 保管上の注意

- 1) 内側のポンベはアダプターからはずさないでください。
- 2) 本吸入器は、落とすとカウンターの数字が変動する場合がありますので、取扱いには十分気をつけてください。
- 3) 噴霧口のつまりを避けるため、少なくとも週1回以上アダプターの吸入口の外側と内側を乾いた布やティッシュペーパーでよく拭き、清潔に保管してください。
- 4) ポンベは絶対に濡らさないでください(噴霧口が詰まる原因となります)。
- 5) 30℃以上の場所に保管しないでください。
- 6) ポンベは火中に投入しないでください。
- 7) ご使用後は、地方自治体により定められたポンベの廃棄処理法に従ってください。
- 8) ポンベに穴を開けるときは空にしてから開けてください。

### <横から見た図>



### <うしろから見た図>



# アドエア エアゾールの吸入方法

キャップをはずし、よく振ってから

4回押す ↓  
カウンター

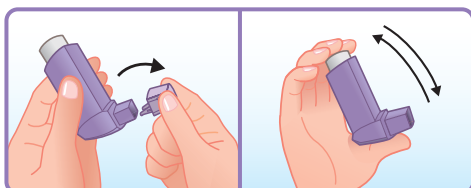
使用前



## 新しい吸入器を初めて使用するとき

初めて使用するとき、アダプターについているキャップの下方の両端を強くつまみではずします\*。ポンベの中の薬が均一にまじりあうようによく振り、カウンターの表示が“120”になるまでポンベを押して4回空噴霧してから使用してください。  
※使いはじめはキャップがかたく、取りはずしにくい場合があります。

1



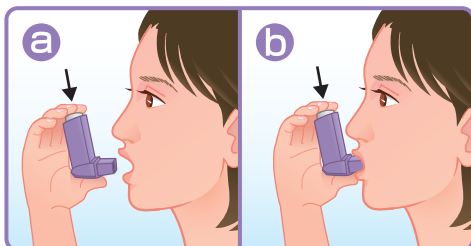
アダプターについているキャップの下方の両端を強くつまみではずします\*。ポンベの中の薬が均一にまじりあうようによく振ってください。なお、1週間もしくはそれ以上使用しなかった場合は、ポンベを押して2回空噴霧してから使用してください。

2



無理をしない程度に十分息をはき出した後、舌を下げ、のどを広げた状態にしてください。

3

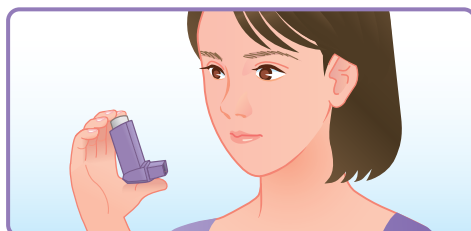


図aまたは図bのように息をゆっくり吸い込みながらポンベの底を強く1回押して吸入してください。図a 吸入口をくわえないで口より約4cm離して吸入します。

図b 吸入口を唇で軽くくわえて吸入します。または、歯で軽くくわえて吸入します。

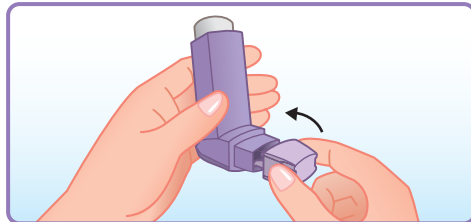
aまたはbのいずれの方法で吸入するかは先生の指示に従ってください。また、うまく吸入できない場合は先生に相談してください。

4



そのまましばらく息をとめ(数秒間)、吸入口を口から離し、ゆっくり息をはき出してください。

5

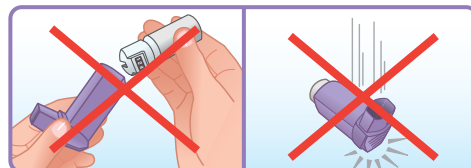


使用後は、アダプターにキャップをつけてください。医師の指示によりアドエアエアゾールをもう1回吸入する場合は、1～4の操作を繰り返してください。

6



吸入後は、うがいをしてください。



内側のポンベはアダプターからはずさないでください。また、本吸入器は、落とすとカウンターの数字が変動する場合がありますので、取扱いには十分気をつけてください。

■ 吸入補助器具（スパーサー）を使用する場合は、吸入補助器具に添付されている使用説明書をご参照ください。

ご不明な点があればカスタマー・ケア・センター（TEL: 0120-561-007  
9:00～18:00 / 土日祝日および当社休業日を除く）または、医師、  
薬剤師、看護師にご相談ください。

gsk GlaxoSmithKline

グラクソ・スミスクライン株式会社  
東京都渋谷区千駄ヶ谷 4-6-15  
http://glaxosmithkline.co.jp