

step 3



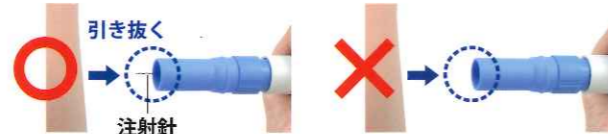
片付ける



7 カートリッジを取り外しましょう

- 注射部位からペン型注入器をゆっくり離して注射針を抜き、ペン型注入器をそのままカートリッジパックに戻します。
- ペン型注入器を奥までしっかり押し込み(①)、反時計回りに約半回転回す(②)と、カートリッジが取り外されます。

! 注射針が出ていることを必ず確認しましょう!
ペン型注入器の先端から針が出ていない場合は、注射されていません。⑤の操作からやり直してください。



8 ペン型注入器を戻しましょう

- ペン型注入器を引き上げ(①)、キャリーケースに戻し、「カチッ」という音がするところまで強く押し込みます(②)。

! ペン型注入器は必ずキャリーケースに戻しましょう!
次回、正しく使用できるように、ペン型注入器はキャリーケースに戻し、白色の棒を引っ込めてください。



自己注射の手技はマスターできましたか？

キャリーケースのふたを開めたら、これで終わりです。
カートリッジを2本とも使い終わった場合は、
カートリッジパックを速やかに取り出し、正しく廃棄してください。

ご不明な点等がございましたら、医師にご相談ください。
(自己注射の一連の流れを収録したDVDもあります。ご自宅でご覧ください。)

【注意】 詳しくは、製品に添付されている「使用説明書」をご覧ください。

イミグラン[®]キット皮下注3mgを
正しくお使いいただくために



自己注射 ガイドブック

いつでも焦らずスムーズに
自己注射ができるよう、
手技をきちんとマスターしておきましょう。



グラクソ・スミスクライン株式会社

イミグラン[®]キット皮下注3mg の自己注射の手技をマスターしましょう

step 1

注射の準備をする



1 まずは注射部位を確認しましょう

- 注射部位は、太ももの外側や上腕の外側など、医師と相談して決めましょう。
- 注射部位は消毒しましょう。



2 カートリッジパックを開けましょう

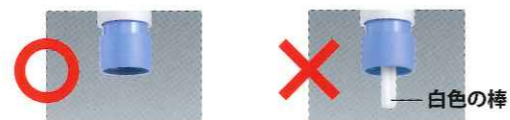
- カートリッジパックの使うほうの封緘シール(①から使用)をはがし、ふたを開けます。



3 薬液入りカートリッジを装着しましょう

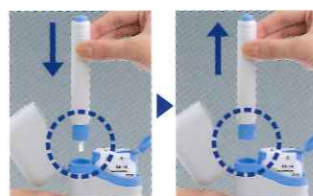
- ペン型注入器を取り出し、開封したカートリッジパックにまっすぐ挿入して①、時計回りに止まるまで約半回転回す②と、パック内にある薬液入りカートリッジが装着されます。(回し過ぎは破損の原因になります)

! ペン型注入器から「白色の棒」が出たまま、絶対にカートリッジを装着しないでください！
注射前に薬液が全て流出し、使用できなくなります。



★白色の棒を引っ込めるには？

ペン型注入器を一度キャリアケースに戻し、「カチッ」という音がするまで押し込むと、白色の棒が引っ込みます。



step 2

注射をする



4 薬液入りカートリッジを引き上げましょう

- 注入ボタンを押さないように、ペン型注入器をそのまま上へ引き上げます。引き上げると、青色の薬液入りカートリッジが装着されているのがわかります。

! 一度ペン型注入器に装着した薬液入りカートリッジは、すみやかに使用してください！

- 薬液入りカートリッジを装着したまま放置することは、衛生上好ましくありません。
- 装着した薬液入りカートリッジを使用せずにカートリッジパックに戻すと、注射針が曲がる等の破損が生じ、使用できなくなります。



5 ペン型注入器を強く押し当てましょう

- 注射部位に、ペン型注入器の先端を隙間部分がなくなるように垂直に強く押し当てます。(まだ注入ボタンは押しません)

! 隙間部分があると注射ができません。なくなるように強く押し当ててください！



6 注入ボタンを押して注射をしましょう

- 隙間部分がない状態で、「パチン」という音がするまで注入ボタンを押し、そのまま5秒間待ちます。(この操作で薬液が注射されます)

! 必ず5秒間待ってください！
注入ボタンからすぐに手を離してしまうと、薬液が漏れ、十分に注射されないおそれがあります。
1から5までゆっくり数え、5秒間待ってください。

【注意】 詳しくは、製品に添付されている「使用説明書」をご覧ください。